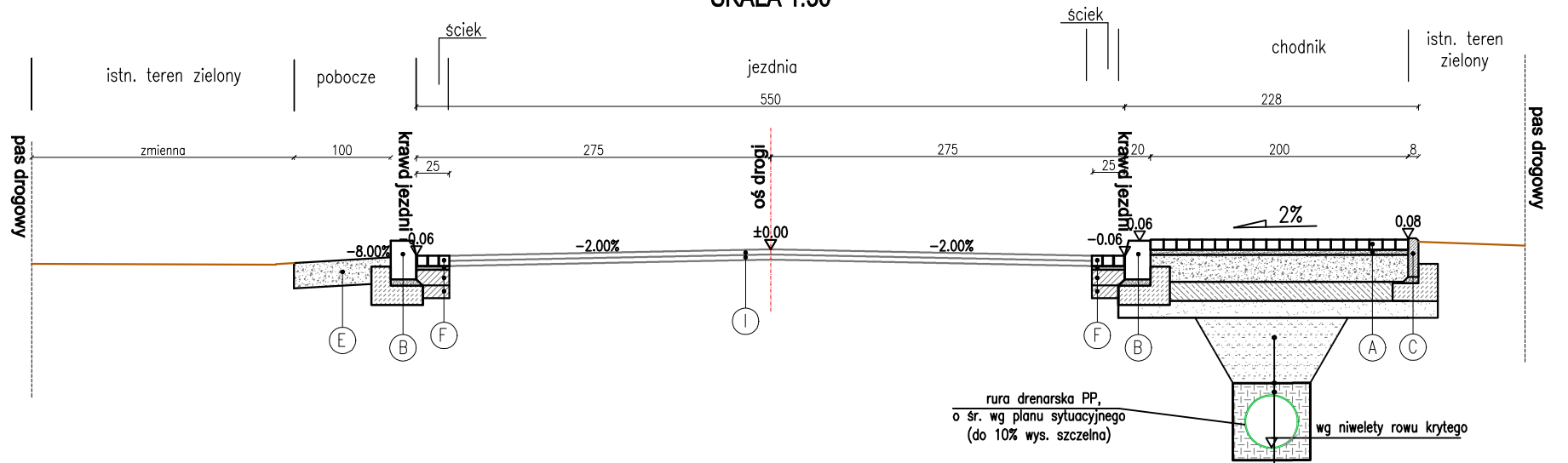
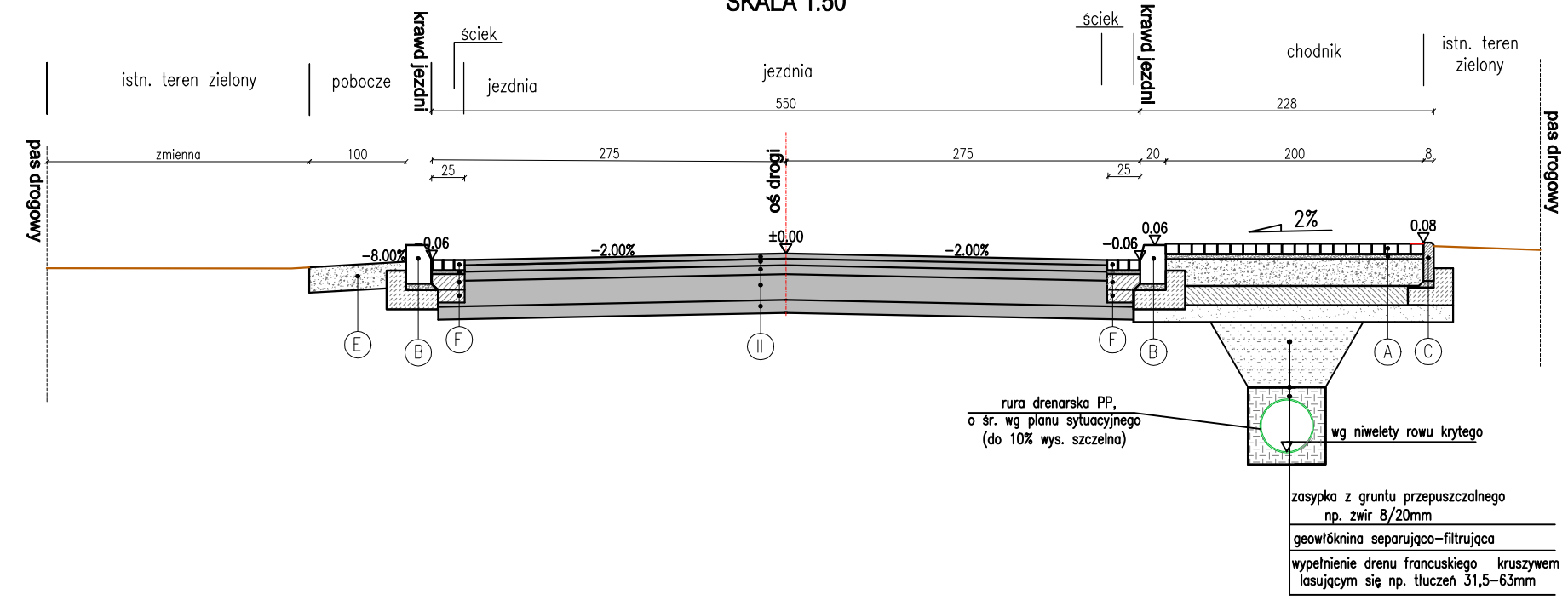


PRZEKRÓJ NORMALNY nr 1
od km 6+867 do 7+067
SKALA 1:50



PRZEKRÓJ NORMALNY nr 2
od km 7+067 do 7+529 oraz od km 7+749 do km 8+141
SKALA 1:50



warstwa ścieralna	beton asfaltowy AC11S 50/70	gr. 4cm
warstwa wyrównawcza	beton asfaltowy AC16W 50/70	gr. 5cm

warstwa ścieralna	beton asfaltowy AC11S 50/70	gr. 4cm
warstwa wiążąca	beton asfaltowy AC16W 50/70	gr. 5cm
podbudowa górnazasadnicza	beton asfaltowy AC16P 50/70	gr. 7cm
podbudowa dolna	kruszywo łamane 0/31,5 stabilizowane cementem o RM=2,50 MPa	gr. 20cm
podbudowa pomocnicza	grunt stabilizowany	gr. 10cm

-kostka brukowa	gr. 6cm
-podsypka cem-piask. 1:4	gr. 3cm
-kruszywo łamane 0/31,5 stabilizowane mechanicznie	gr. 15cm
-grunt stabilizowany cementem o RM=2,50 MPa	gr. 10cm
-warstwa odsączająca z piasku	gr. 10cm

-krawężnik betonowy 20x30x100cm	
-podsypka cem - piaskowa 1:4	gr. 3cm
-ława betonowa C12/15	

-obrzeże betonowe 8x30x100cm	
-podsypka cem - piaskowa 1:4	gr. 3cm
-ława betonowa C12/15	

-krawężnik betonowy 20x30x100cm	
-podsypka cem - piaskowa 1:4	gr. 3cm
-ława betonowa C12/15	

-tłuczeń kamienny 0/31,5	gr.10cm
--------------------------	---------

-zaniżenie z kostki brukowej szarej	gr. 6-8cm
-podsypka cem-piask. 1:4	gr. 3cm
-mieszanka cem-piask 2,5 MPA	gr. 12cm
-warstwa odsączająca z piasku	gr. 10cm

Inwestor:



Zarząd Dróg Powiatowych w
Janowie Lubelskim
Ul. Bohaterów Porytowego Wzgórza
29
23-300 Janów Lubelski

Biurowie projektowe:



Geo-Projekt Invest Sp. z o. o.
ul. Urzędowska 139
23-200 Kraśnik

Nazwa opracowania/Nazwa obiektu budowlanego:

Przebudowa drogi powiatowej nr 2816L Łązek Ordynacki - Momoty Dolne
w m. Momoty Dolne od km 6+867 do 8+141

Tytuł rysunku:	PRZEKROJE NORMALNE
Projektant:	mgr inż. Daniel Kędziński
Nr uprawnień:	LUB/0204/PWBD/16

Podpis projektanta:

Skala: 1:50

Data oprac.: MARZEC 2022

Nr rys.: 2.1